

## MSGM-10シリーズ

# 磁歪式開度計

NETIS登録番号:KT-120101-A



- ゲート動作に伴い移動する検知器にて直接開度を検出
- ワイヤロープの継時的な伸びや開閉装置の回転ロス等の影響を受けない
- 検知器に電気部品が無いため、故障が少なく信頼性が高い
- 従来の磁気スケール開度計更新に際しては、検知器の形状を共通化することにより、開度測定板(アルミフレーム)の再利用が可能



総合防災センサーメーカー



株式会社 拓和

<http://www.takuwa.co.jp/>

# 仕様

## 磁歪式センサー

型名	MSGM-10N-□□□□ ※□□□□:測定範囲
機能	
測定方式	磁歪式(磁歪線とマグネットによる直接検出)
磁歪線長	発注時指定(1~15m:0.25m毎、不感帯除く)
測定範囲	0~最大15m
測定精度	±1cm
測定分解能	1mm
信号出力	シリアル信号(SSI) 移動量を出力
避雷回路	電源用・信号出力用避雷器内蔵
動作電源電圧	DC24V(DC20.5~28.5V)
消費電流	0.14A以下
環境条件	周囲温度 -30~50℃ (ただし、凍結の可能性がある場合はヒーターを使用のこと) 周囲湿度 30~90%RH(ただし結露しないこと)
構造	データ交換部 屋外ボックス型(防滴・防塵構造)
寸法	150W×220H×100Dmm(磁歪線、突起部は含まない)
質量	2.5kg以下(磁歪線を除く)

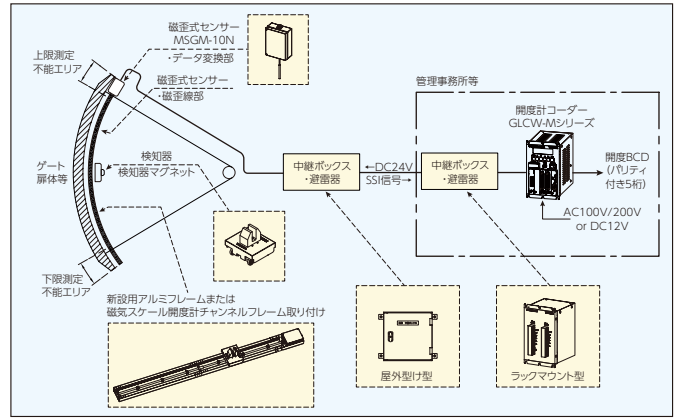
## 検知器

型名	MSK-10(既設流用型)	MSK-10N(新設型)
機能		
検知部	マグネット×2(ネオジム型)	
環境条件	周囲温度 -30~50℃(ただし凍結なきこと)	
構造	屋外移動型	
材質	本体部 SUS304	
	ローラー部 POM	シリコンゴム
	ジョイント部 POM	
寸法	210W×89H×180Dmm(突起部は含まない)	150W×60.5H×130D(突起部は含まない)
質量	4kg以下	1.5kg以下

## コーダー

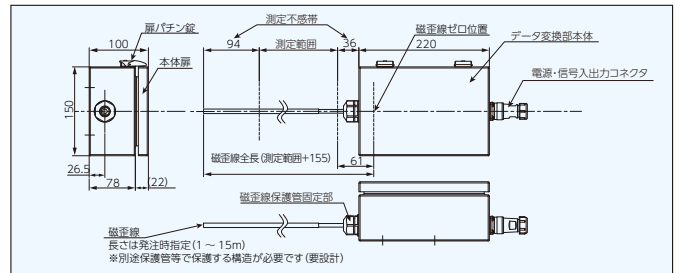
型名	GLCW-M-□ ※□内は電源選択、AはAC、DはDC
機能	
表示	VFD(蛍光表示管)16文字×2行
入力	シリアル信号(SSI)移動量データ
出力	(a) センサー動作電源 DC24V (b) BCD信号5桁 2量 各桁奇数パリティ/BUSY/信号異常/電圧低下 付き 出力条件 無電圧A接点(フォトMOSリレー出力) (c) シリアル信号(RS-232C 無手順) 出力内容 現在時刻、演算開度 出力間隔 設定により切り替え 1秒/1分/10分、及びデータ変化時 伝送仕様 設定により切り替え 伝送速度 9600 / 19200 / 38400 / 57600bps
処理機能	(a) 開度演算(演算分解能1cm) 設定により以下の演算方式より切り替え ・直ゲート演算(オフセット・スパン演算) ・ラジアルゲート垂直開度演算 ・ラジアルゲート鉛直開度演算 (b) レベル加減算 -999.99m~+999.99m (c) ホールド 上限 / 下限 (d) ゼロ点調整 画面操作により設定 (e) 故障診断機能 信号異常、電圧低下検出
動作電源電圧	①DC12V(10.5~16.5V) ②AC90~220V 50/60Hz ※上記のどちらかを選択
環境条件	周囲温度 -10~50℃ 周囲湿度 30~90%RH(ただし結露しないこと)
構造	ラックマウント型 ※金具組み替えにより壁掛け取り付け可
寸法	115W×199H×180Dmm(突起部は含まない)
質量	2.5kg以下

# システム構成図(例)

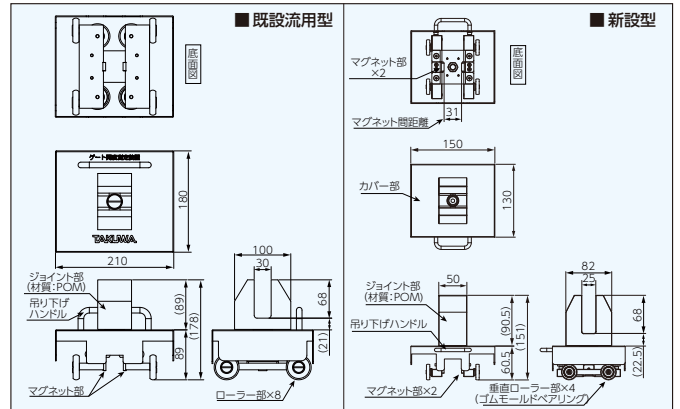


# 外形図

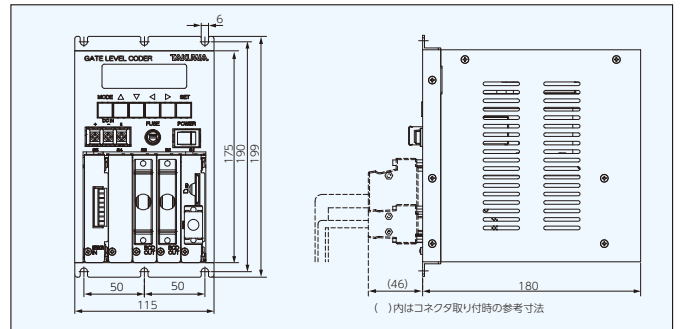
## 磁歪式センサー



## 検知器



## コーダー



このカタログの内容は、改良等の理由により予告なく変更することがあります。

**株式会社 拓和**

お問合せ:info@takuwa.co.jp

本社	〒101-0047 東京都千代田区内神田1-4-15	☎03-3291-5870	FAX 03-3291-5802
東京支店	〒120-0043 東京都足立区千住宮元町13-13千住MKビル 5F	☎03-3291-5873	FAX 03-3291-5226
札幌支店	〒060-0008 札幌市中央区北八条西18-35-100エアリービル2F	☎03-3291-5873	FAX 03-3291-5226
仙台支店	〒980-0021 仙台市青葉区中央3-10-19仙台KYビル 5F	☎03-3291-5874	FAX 03-3291-5801
新潟営業所	〒950-0916 新潟市中央区米山4-1-23米山ビルディング4F	☎03-3870-5301	FAX 03-3870-5355
名古屋支店	〒451-0042 名古屋市中区那古野1-14-18那古野ビル北館216号	☎011-641-8962	FAX 011-641-8963
大阪支店	〒530-0047 大阪市北区西天満3-1-6辰野西天満ビル4F	☎022-222-1261	FAX 022-222-1262
広島支店	〒732-0057 広島市東区二葉の里1-4-18日宝二葉ビル6F	☎025-241-7110	FAX 025-241-7122
四国営業所	〒761-8075 高松市多肥下町1511-1	☎052-581-2808	FAX 052-581-5915
九州支店	〒812-0014 福岡市博多区比恵町10-28	☎06-6365-1881	FAX 06-6365-0084
新技術開発センター	〒302-0104 茨城県守谷市久保ヶ丘1-1-1	☎082-263-3105	FAX 082-263-0259
		☎087-814-3922	FAX 087-814-3923
		☎092-472-4260	FAX 092-472-6134
		☎0297-48-8000	FAX 0297-48-8009



**安全に関するご注意**  
●正しく安全にお使いいただくために、ご使用前に必ず「取扱説明書」をよくお読みください。